

Profitieren Sie von der
neuen BasePac Struktur
und der erweiterten Funktionalität!

BasePac 10

Neue einfache Pakete

Neue erweiterte Funktionalität

Neue zentrale Musterinformation

**Neue Windows konforme
Datenverwaltung**

Neue maximale Nadelzahl

**Super Update Angebote
inkl. Upgrade Option**

**NEUE
VERSION**



Embroidery Software Partners
Programme für Anfänger, Fortgeschrittene und Experten

NEUERUNGEN

BASEPAC 10

NEUE EINFACHE STRUKTUR

Die bestehenden BasePac Optionen wurden zu sinnvollen Softwarepaketen für die verschiedenen Nutzeransprüche gepackt. BasePac 10 steht Ihnen in vier Ausbaustufen zur Verfügung:

BASE

Das Basisprogramm BasePac inklusive einer Funktion Monogramm mit über 100 Schriften, einem Editor für Grundfunktionen wie Blöcke bilden, gruppieren und skalieren mit automatischer Dichtenanpassung und der Netzwerkunterstützung für z.B. automatisiertes Laden von Stichdaten per Barcode. Ein weiteres Highlight: Mit der enthaltenen Anwendung „Ringbuffer“ kann der Anwender direkt aus BasePac heraus Muster in verschiedenen im Netzwerk angemeldete Stickmaschinen laden.

PREMIUM

Das Paket „BASE“ mit Volleditor um z.B. auch Fremdmuster wie DST-Dateien zu bearbeiten. Zusätzlich können aus importierten Pixel- und Vektorgrafiken automatisch Stichmuster erstellt werden. (BasePac, BASE, Punch 1, ACE)

PROFESSIONAL

Das Paket „PREMIUM“ bietet zusätzliche Funktionen für hochwertigen Spezialeffekten wie kurvigen Füllungen oder Farbverläufe. Außerdem ist eine erweiterte automatische Exportfunktion für eine Vielzahl von Industrieformaten integriert. (BasePac, PREMIUM, Punch 2, Erweiterte Datenausgabe)

TECHNOLOGY

„PROFESSIONAL“ mit einer Import/Export und Editierfunktion für Großstickmuster (Lässer, Saurer). Zusätzliche Funktionen für die die Faser- und Drahtablage. (BasePac, PROFESSIONAL, Schiffli E, Schiffli C K, Laser, Technische Sticksysteme)

NEUE WINDOWS KONFORME DATENVERWALTUNG

Die ehemals führend fortschrittliche BasePac Datenverwaltung wurde in BasePac 10 neu programmiert und damit auf einen zeitgemäßen Stand gebracht. Die Datenspeicherung in BasePac 10 ist jetzt Windows konform. Das Programm integriert sich mit zusätzlichen Funktionen in den Windows Explorer. Dadurch lassen sich Zusatzinformationen wie Piktogramme oder Kommentare direkt im Windows Explorer darstellen. Die Funktionalität der Windows Oberfläche kann in BasePac 10 genutzt werden.

Die Muster können jetzt entsprechend der Nutzervorstellung frei organisiert werden. Alle Muster können einfach und schnell direkt geöffnet und gespeichert werden. Die Umwandlung in verschiedene Stickdatenformate erfolgt nun völlig transparent.

BasePac 10 bietet ein automatisches Konvertierprogramm, das die Umsetzung von Ihren bestehenden, nicht Windows-konformen Datenbank in die neue Datenverwaltung ermöglicht.

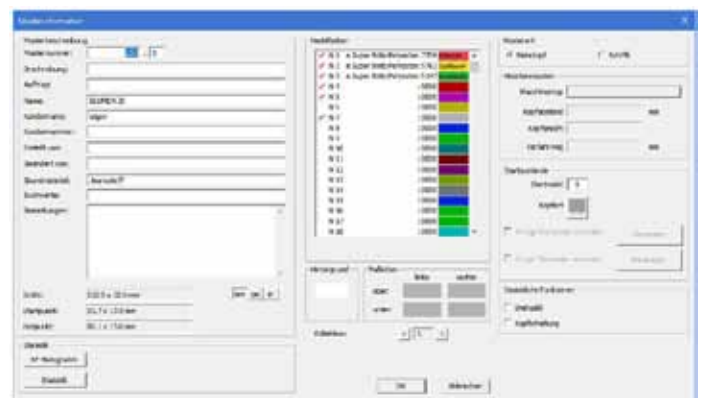
Hinweis: Aktuelle Windows-Versionen können alte nicht Windows-kompatible Diskettenformate nicht mehr darstellen. BasePac unterstützt diese Diskettenformate deshalb zukünftig nicht mehr.

MAXIMALE NADELANZAHL

Muster in BasePac 10 können jetzt bis zu 999 verschiedene Nadeln enthalten. Dies ist besonders bei hochwertigen, großformatigen Mustern wichtig, die realistische Farbverläufe wie in Fotos oder Gemälden mit sehr vielen verschiedenen Garnen nachahmen müssen. Diese Muster können jetzt auch in BasePac real dargestellt werden.

NEUE ZENTRALE MUSTERINFORMATION

Die neue zentrale Musterinformation zeigt alle relevanten Informationen über ein Muster an. Besonders wertvoll ist die Möglichkeit, an dieser Stelle die Einstellungen zu den Farben und Maschinentypen vorzunehmen. Auch spezielle Parameter für die ZSK Sondermaschinen können hier eingestellt werden.



ALLGEMEINE VERBESSERUNGEN

MONOGRAMM

Die Übergänge zu Nebenkonturen wie i Punkte oder Umlaut Pünktchen können nun wahlweise auch nie geschnitten werden, um den Stickablauf zu optimieren.

PUNCH: VERBESSERUNGEN AN ALLEN ORTEN

Zusatzkonturen, wie Löcher, Inseln und Nebenkonturen können nun nicht nur dupliziert sondern auch in 90° Schritten gedreht sowie gespiegelt werden. Bei segmentierter Eingabe wurde eine zusätzliche Berechnungsmethode eingeführt, die nun auch Mittellinienunterleger sowie freie Start und Endpunkte zulässt.

STICHBERECHNUNG: WEITERE OPTIMIERUNG

Bei Gegliederter Füllung können nun die Endstiche nach innen verlegt werden, um ein Herausdrücken zu verhindern. Dies bringt vor allem auch bei TrueType Schriften eine Verbesserung im Schriftbild. Die Überlappung zwischen Teilkonturen wurde optimiert.

EDITOR - NADEL / STOP ZUORDNUNG

In der Zuordnungsliste kann nun auch einfach eine Wiederholung vorgenommen werden, um schneller die Nadelzuordnung einstellen zu können. Beim Dehnen und Drehen Dialog kann die Größenänderung auch automatisch proportional skaliert werden.

FEATURES

VOM PIXELBILD ZUM FERTIGEN STICKMOTIV

BasePac wandelt gescannte Pixelgrafiken und Vektorgrafiken automatisch in Stichdaten um. Farbflächen werden intelligent mit Platt- oder Stepstichen gefüllt. Natürlich können die Stichdaten bearbeitet und verändert werden.

Zeichnungslinien automatisch füllen

BasePac macht aus importiert, selbst gezeichnet oder automatisch erzeugten Zeichnungslinien Stichdaten. Sie bestimmen die verwendeten Konturen, die Füllart und Farbe. Stichlage, optimale Übergänge und Stichberechnung übernimmt BasePac. So entstehen sehr schnell Stickmuster genau nach Ihren Wünschen.

► Ab BasePac „PREMIUM“

NAMENSSCHILDER - EINFACH UND SCHNELL

Die BasePac Schablonenfunktion ermöglicht die schnelle und einfache Produktion von Serien verschiedener Namensschilder oder Abzeichen.

Mit Unterstützung eines Programmassistenten erlaubt die Schablonenfunktion das Erstellen eines Rahmens und eines Musters (Firmenlogo etc.), in das die einzelnen Namen automatisch optimal eingepasst werden.

Die zu stickenden Namen können durch eine simple Textdatei importiert oder direkt eingegeben werden.

► Ab BasePac „BASE“

SPEZIAL EFFEKTE

Es steht eine Vielzahl von Plattstich, Steppfüllungs- und Stepplinienprogrammen zur Verfügung. Komplexe Flächen bekommen mit welligem Stepp einen natürlichen Schwung. Lockere Dichte und das Überlagern von Farben führen zu interessanten Füllungen mit wenigen Stichen.

Einfache Eingabe - kreatives Arbeiten

Makros können spielend leicht auf Flächen oder Linien verlegt werden. Dieselben Makros mit unterschiedlichen Parametern schaffen neue Effekte. Steppeffekte (Stencils) auf gedrehten Steppflächen ergeben immer wieder neue Effekte. Die Stencil-Bibliothek kann durch eigene Füllmuster erweitert werden.

Plattstich Programm - mit Abzweigungen

Es können Schnitte in der Fläche definiert werden, die Verzweigungen abtrennen. Die Eingabe dieser Schnitte ist von Hand mit dem Konturschnitte-Button oder durch eine automatische Berechnung der Schnitte und der Stichlagen möglich.

► Ab BasePac „PROFESSIONAL“

RAHMEN

Eine große Auswahl von verschiedenen Rahmen stehen zur Auswahl für z.B. Abzeichen, Namensschilder und für Wappen.

Die Rahmen können mit Plattstich, Stepplinie oder auch mit Makros so wie auch mit einer Steppfläche erzeugt werden. Die Größen und Formen können leicht bearbeitet werden.

Erstellen Sie eigene Rahmen und speichern diese in Ihr eigenes Rahmen Verzeichnis.

► Ab BasePac „BASE“

EDITIEREN

Mit dem Editor können Stichdaten-Muster auf verschiedenste Weise analysiert und bearbeitet werden.

Muster lassen sich schnell auf Größe, verwendete Nadeln und Maschinenfunktionen überprüfen. Zahlreiche Darstellungsfunktionen erleichtern die Analyse und Bearbeitung der Daten. Fertige Stichdatenmuster oder Musterteile lassen sich zu immer neuen Motiven kombinieren.

► Ab BasePac „PREMIUM“

SPEZIELLES

Unter den Punchparametern befinden sich einige Funktionen, mit denen bestimmte Voreinstellungen für das Punchen getroffen werden können.

Hier werden die Maschinenfunktionen auf einen bestimmten Anfangswert gesetzt. Bei Kleinstickmustern ist dies auf jeden Fall die Startnadel, je nach Maschinentyp noch die Kopfselektion und die Möglichkeit, die Drehzahl zu verändern. Bei Großstickmustern können alle im Fenster aufgeführten Maschinenfunktionen ein- oder ausgesetzt werden.

Minimale Stichlänge

Hier kann die minimale Stichlänge eingestellt werden, die für das ganze System, also alle Muster gilt. Stiche, die kürzer sind als die minimale Stichlänge, werden mit dem folgenden oder vorhergehenden Stich zusammengefasst.

KSA Funktionen verwenden

Ist dieser Schalter betätigt, so werden beim Punchen von manuellen Stichen in der Parameterleiste die Maschinenfunktionen Moos, Kettel und Wickel als Buttons eingeblendet und im Muster entsprechend angezeigt.

Paillettengröße

Hier kann die Größe aber auch die Form der Paillette eingestellt werden, die dargestellt wird, wenn beim Punchen der Pailletten-Button gedrückt wird. Es erscheint ein Fenster, in dem die Paillettengröße selbst und die Größe der Bohrung für 4 Paillettentypen eingegeben werden kann.

► Ab BasePac „PROFESSIONAL“

BasePac 10

SUPER UPDATE ANGEBOTE INKL. UPGRADE OPTION _____

BASEPAC AB DER VERSION 10 IN NUR NOCH 4 VARIANTEN

BasePac gibt es ab der Version 10 in nur noch 4 Varianten, in denen die bisherigen Optionen zusammengefasst wurden: Base, Premium, Professional und Technology.

Als einzige verbliebene und zusätzliche Option ist noch Braille weiterhin kostenpflichtig verfügbar.

EIN GANZ BESONDERES UND EINMALIGES ANGEBOT

Egal welche alte BasePac Version Sie besitzen, Sie können sich aus den drei Softwarepaketen Base, Premium und Professional eine Variante aussuchen, auf die Sie in BasePac 10 updaten und - je nach gewünschter Variante - upgraden möchten.

Neben dem Update auf das aktuelle BasePac 10 erhalten Sie so zusätzlich und wirklich einmalig günstig ein Upgrade auf eine deutlich höherwertige Programmausstattung, als die, über die Sie möglicherweise bisher verfügen!

BASEPAC BEI YOUTUBE

Im YouTube Video Kanal der ZSK Stickmaschinen stehen Videos zu BasePac zur Verfügung. Neben Tutorials zur Bedienung von BasePac finden Sie dort auch ein Video zu den Neuigkeiten von BasePac 10 in englischer Sprache.



Der nebenstehende QR-Code enthält einen Link zu einer YouTube Playlist der verfügbaren BasePac Videos im ZSK Stickmaschinen YouTube Kanal.

Den ZSK Stickmaschinen YouTube Kanal können Sie auch bequem an Ihrem PC aufrufen: www.youtube.com/zskfilm

Hinweis: QR-Codes können nur mit einer zusätzlichen App auf Ihrem Smartphone erfasst werden und können die verschiedensten Informationen enthalten, z.B Kontaktadressen, Links ins Internet, Verweise auf Downloads usw.

UNSER UPDATE/UPGRADE ANGEBOT Z.B. VON BASEPAC 8 NACH BASEPAC 10

Bringen Sie Ihr BasePac 8 mit dem Update nach BasePac 10 auf den neuesten Stand und profitieren Sie sofort von den erweiterten Funktionalitäten und dem höheren Mehrwert der neuen BasePac Varianten BASE, PREMIUM und PROFESSIONAL!

UPDATE AUF	UNSER PREIS
BASE	340 €
PREMIUM	680 €
PROFESSIONAL	1.300 €

Wir empfehlen Ihnen passend zu Ihrem Upgrade eine kostenpflichtige Schulung bei Ihrem ZSK Vertreter.

FRAGEN ZU KAUF, UPDATE UND WEITEREN INFORMATIONEN? _____

Für Fragen zu dem neuen BasePac 10 und den Möglichkeiten eine neue Lizenz zu kaufen oder ein Update zu erwerben stehen wir Ihnen gerne zur Verfügung. Bitte wenden Sie sich dazu an Ihren regionalen ZSK Vertriebspartner oder an:



MADE
IN
GERMANY

ZSK STICKMASCHINEN

Magdeburger Str. 38-40
47800 Krefeld
Deutschland

Telefon: +49 2151 444 0
E-Mail: zsk@zsk.de